

# 令和4年度 学校要覧

国立大学法人

# 愛知教育大学附属特別支援学校



本校は、主たる障害が知的障害の子どもを対象として小学校・中学校および高等学校に準ずる教育を行い、併せて適切な支援を施すことを目的とした特別支援学校である。



所在地 〒444-0072

愛知県岡崎市六供町八貫15番地

電話 (0564) 21-7300 (代)

FAX (0564) 22-8723

E-mail fuyou@m.auecc.aichi-edu.ac.jp

URL <https://www.fuyou.aichi-edu.ac.jp>

# 教育目標

子どもの発達に応じ、基礎的生活能力および態度を養い、情操を高め、一人一人が可能性を十分に発揮して、社会で自立できる力を育てる。

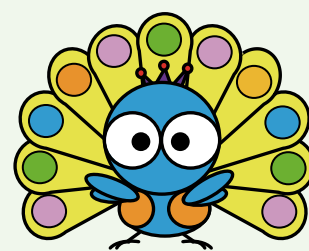
## 教育方針

家庭との共通理解に立って、

- (1) 子どもの身辺自立の能力と基本的な生活習慣を確立する。
- (2) 子どもの日常生活に必要な知識、技能、態度を培う。
- (3) 子どもの社会に適応する能力、社会的態度、豊かな情操を培う。
- (4) 子どもに集団の秩序やきまりの大切さをとらえさせ、連帯と協調の精神を培う。

## 運営の重点

- (1) 一人一人を大切にする指導
- (2) 子どもを育てる環境づくり
- (3) うるおいのある学校づくり
- (4) 学校と家庭、その他関係諸機関との積極的な連携
- (5) 学校運営の評価と改善



マスコットキャラクター「ピーコ」

## 1 児童・生徒の概要

### (1) 学年・学級・性別在籍児童・生徒数

学年 学級	小学部						中学部				高等部				合 計	
	1年	2年	3年	4年	5年	6年	小計	1年	2年	3年	小計	1年	2年	3年		小計
	さくら		すみれ		あおい											
男	3	3	1	1	2	0	10	2	1	3	6	5	7	6	18	34
女	0	1	1	1	0	1	4	1	2	2	5	4	4	5	13	22
合計	3	4	2	2	2	1	14	3	3	5	11	9	11	11	31	56

各部の様子



<小学部>

### (2) 通学地域別児童・生徒数

学 級	小学部			中学部			高等部			合 計
	さくら	すみれ	あおい	1年	2年	3年	1年	2年	3年	
岡 崎	5	3	2	1	2	4	3	6	5	31
安 城								2	1	3
豊 田	2	1			1		4	2	1	11
みよし						1				1
刈 谷				1						1
西 尾			1						1	2
蒲 郡							1	1	2	4
名古屋				1			1		1	3
合 計	7	4	3	3	3	5	9	11	11	56



<中学部>



<高等部>

## 2 日課表

8:40	9:20	10:05	10:50	11:35	12:20	13:15	14:00	14:45	15:20
日常生活の指導 (小学部) 自立活動	第1校時	第2校時	第3校時	第4校時	給食	第5校時	第6校時	日常生活の指導 (小学部) 自立活動	

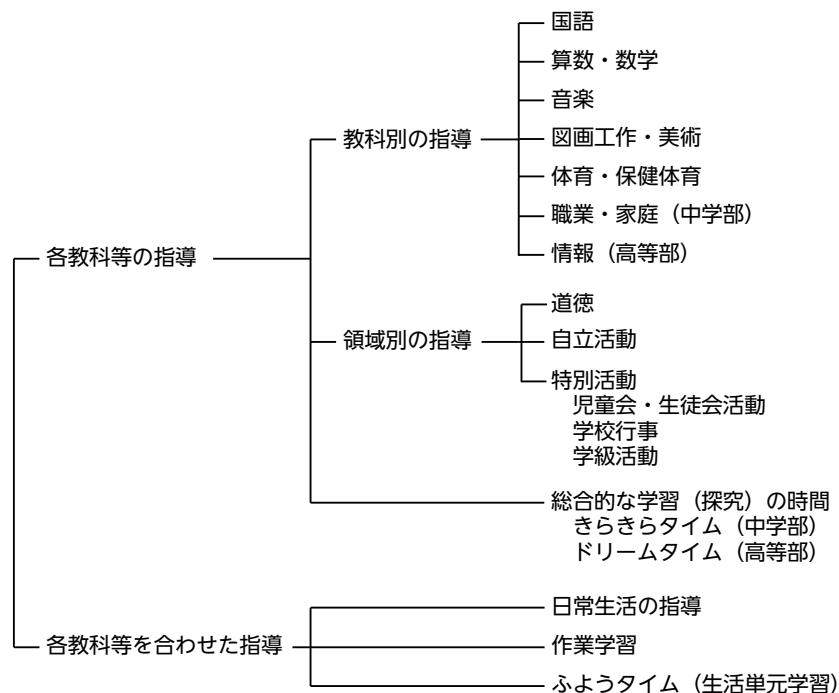
※木曜日は13:20下校

## 3 教育課程の概要

児童・生徒の実態に合わせた「各教科等の指導」、「各教科等を合わせた指導」の指導形態をとっている。これらを組み合わせて編成することにより、児童・生徒の多様な個性に応じるように努めている。



<保健体育 高等部>



### ◎きらきらタイム (中学部), ドリームタイム (高等部)

中学部における総合的な学習の時間, 高等部における総合的な探究の時間。各教科等を横断する課題についての問題解決や探究活動を行う。各部でテーマを決め, 創意工夫を生かした活動を行う。

### ◎ふようタイム (生活単元学習)

様々な「人, もの, こと」とのかかわりをねらいとして取り組む, 各教科等を合わせた指導の時間。

#### ●全校で取り組むふようタイム: なかよしタイム (異年齢集団活動)

全校を異年齢の児童・生徒で構成された集団に班編成し, 校内美化活動やゲーム・運動・音楽遊びなどに取り組む。異年齢集団の中で活動することにより, 人とのかかわり, 活動の進め方や遊び方, 道具や遊具の使い方などを学ぶ。



<ふようタイム 小学部>



<なかよしタイム>

## 小学部

子どもの将来を見据え、「日常生活で、できることを増やしたり、広げたりして、それらを生活の中で生かすことができるようにする」ことをねらいとしている。

### ◎時間割の例

#### さくら

	月	火	水	木	金
	月曜集会	日常生活の指導・自立活動			
1	ふようタイム		なかよしタイム	ふようタイム(道徳)	
2	音楽	図画工作	音楽	ふようタイム(自立活動)	図画工作
3	体育	体育	ふようタイム	ふようタイム	体育
4	日常生活の指導				
	給食				
5	ふようタイム				ふようタイム
6					日常生活の指導 自立活動
	日常生活の指導・自立活動				

#### すみれ

	月	火	水	木	金
	月曜集会	日常生活の指導・自立活動			
1	ふようタイム		なかよしタイム	ふようタイム(道徳)	
2	国語	算数	算数	ふようタイム(自立活動)	国語
3	体育	国語	音楽	ふようタイム	音楽
4	日常生活の指導				
	給食				
5	図画工作	体育	体育		図画工作
6					ふようタイム
	日常生活の指導・自立活動				



<おとまり会>

#### あおい

	月	火	水	木	金
	月曜集会	日常生活の指導・自立活動			
1	ふようタイム		なかよしタイム	ふようタイム(道徳)	
2	算数	国語	国語	ふようタイム(自立活動)	算数
3	体育	算数	図画工作	国語	図画工作
4	日常生活の指導				
	給食				
5	音楽	体育	体育		音楽
6	ふようタイム		児童会		ふようタイム 日常生活の指導 自立活動
	日常生活の指導・自立活動				



<クリスマス会>



<まめまき会>

\*さくら学級は、「ふようタイム」の時間に、適宜「ことば」、「かず」に関する内容を含む活動を行う。

## 中学部

社会自立の基礎づくりとして、「友達と活動する中で人とかかわりをもつことをできるようにする」、「自分のことは自分でできるようにする」ことをねらいとしている。

### ◎時間割の例

	月	火	水	木	金
	月曜集会	自立活動			
1	生徒会	ふよう 数学	ふよう	なかよしタイム	ふよう 国語
2	数学	国語	作業学習	ふようタイム (自立活動)	数学
3	国語	保健体育		きらきらタイム	保健体育
4	音楽	1 ふようタイム 2 音楽 3 美術		1 美術 2 ふようタイム 3 音楽	
	給食				
5	ふようタイム (道徳)	職業・ 家庭	美術		作業学習
6	保健体育		1 音楽 2 美術 3 ふようタイム		
	自立活動				自立活動



<校内実習>



<生徒会役員選挙>



<山の生活>



<長距離走大会>

\*各教科等の名前前の数字は、学年を示す。

\*国語、数学、職業・家庭の3教科については、学年の枠をはずした3つのグループに分かれて行う。

## 高等部

卒業後、社会的にも職業的にも自立できるように、「社会の中で生きる力を身につけるとともに、生活経験を広げ、基礎的な知識を得て、働く意欲や体力を高める」ことをねらいとしている。

### ◎時間割の例

	月	火	水	木	金		
	月曜集会	自立活動					
1	生徒会	作業学習	ふようタイム	なかよしタイム	ふようタイム (道徳)		
2	保健体育		保健体育	作業学習	ふようタイム (自立活動)		
3	国語		数学		1 美術 2 音楽 3 情報		
4	数学		国語		1 美術 2 ふようタイム 3 音楽		
給食							
5	1 情報 2 美術 3 音楽	作業学習	1 音楽 2 情報 3 美術	/	ドリーム タイム		
6	1 音楽 2 美術 3 ふようタイム		1 ふようタイム 2 音楽 3 美術				
自立活動						自立活動	

※各教科等の名前の前の数字は、学年を示す。

※国語、数学、保健体育の3教科、作業実習(木工、窯業、農園芸・清掃、縫製)については、学年の枠をはずした4つのグループに分かれて行う。



<注文学習>



<思いを文字に表す会>



<三重大学附特との交歓会>



<海の生活>

※山の生活と隔年で実施

## 4 卒業生の進路状況



開校以来、合計702名が卒業し、社会に出たり、家事に従事したりしている。卒業後3年間は、年に1度教職員が職場を訪ね、卒業生の働く様子を参観したり、職場の方に話を伺ったりする職場訪問の機会を設けている。

卒業生で組織している同窓会は、卒業生相互の信頼を深め、互いの動向を知る機会となっており、毎年、総会(5月)と夏の会(7月)、新年会(1月)を開いている。さらに、卒業生保護者による「卒業生父母の会」を組織し、情報交換や研修を通して、卒業生が社会人・職業人として職場に定着し、自立できるように支援している。

### 【開校以来の進路状況】

項目	中学部卒	高等部卒	計
一般就労	16	408	424
福祉サービスの利用	6	203	209
職業訓練校	0	5	5
その他	17	47	64
合計	39	663	702

### 【過去5年間の進路状況】

年度	H29	H30	R1	R2	R3	
一般就労	2	5	3	2	3	
福祉サービスの利用	就労移行支援	1	0	4	2	0
	就労継続支援A型	0	0	0	0	0
	就労継続支援B型	5	7	2	5	3
	生活介護	4	0	2	2	4
職業訓練校	0	0	0	0	1	
その他	0	0	0	1	0	
合計	12	12	11	12	11	

# 令和4年度 年間行事予定表

※4月1日現在のものとなります。月予定は随時、本校ホームページに掲載します。ご確認ください。

4月		5月		6月		7月		8月		9月	
1	金	1	日	1	水	1	金	1	月	1	木
					健康の日 教育相談開始		木曜日課 介護⑤-2				2学期始業式 11:20下校 父母教師会役員理事会②
2	土	2	月	2	木	2	土	2	火	2	金
			交通安全教室(高)		歯科検診(全) 介護②-1						給食開始 13:20下校 後期教育実習事前指導の会①
3	日	3	火	3	金	3	日	3	水	3	土
			憲法記念日		附養まつり 尿検査二次 介護②-2						
4	月	4	水	4	土	4	月	4	木	4	日
			みどりの日				健康の日 中3職場体験実習(~5) 第3回高3進路面談(~15) 介護⑥-1				
5	火	5	木	5	日	5	火	5	金	5	月
			こどもの日				介護⑥-2				13:20下校 登下校指導(~7) 健康の日 身体測定(全) 「さすな」編集委員会③ 卒業生父母の会役員・理事会②
6	水	6	金	6	月	6	水	6	土	6	火
			健康の日								通常日課開始 後期教育実習事前指導の会②
7	木	7	土	7	火	7	木	7	日	7	水
			卒業生を囲む会・同窓会総会 卒業生父母の会総会 11:20下校				介護⑦-1				学校体験活動入門
8	金	8	日	8	水	8	金	8	月	8	木
					第3回保護者会 保健に関する学習会 「さぼろ」編集委員会①		介護⑦-2 高1・2山の生活事前指導				運動会予行演習準備 運動会前健康診断(全) 介護⑧-1
9	土	9	月	9	木	9	土	9	火	9	金
			代休日(5月7日分)		宿泊行事前健康診断 (あおい, 中, 高1, 2)						運動会予行演習 あおい修学旅行説明会 介護⑧-2
10	日	10	火	10	金	10	日	10	水	10	土
			高等部校内実習(~13) 第2回高3進路面談(~13) 交通安全教室(小, 中)		尿検査二次予備日						
11	月	11	水	11	土	11	月	11	木	11	日
	新任式・始業式 11:20下校 入学式準備						高1・2山の生活(~12)		山の日		
12	火	12	木	12	日	12	火	12	金	12	月
	入学式 11:20下校		4月分諸費集金				中・小6山の生活事前指導 13:20下校(中, 小6)				第4回高3進路面談 第2回高1・2進路面談(~22) 介護⑨-1
13	水	13	金	13	月	13	水	13	土	13	火
	11:20下校				父母教師会役員・理事会① 尿検査一次(予備②) 第2回保護者会 職業講話 高:職場体験実習説明会 小中:進路学習会③		中・小6山の生活(~14) 13:20下校(~15)				運動会予行演習予備日 介護⑨-2
14	木	14	土	14	火	14	木	14	日	14	水
	通常日課開始 給食開始 身体測定(高)										保護者相談活動⑤ 介護⑩-1
15	金	15	日	15	水	15	金	15	月	15	木
	健康の日 身体測定(小, 中) 父母教師会新旧役員会						1学期終業式				介護⑩-2
16	土	16	月	16	木	16	土	16	火	16	金
			第1回高1・2進路面談(~20) つるさし小・中(附小と合同) 介護①-1								運動会準備 介護⑪-1
17	日	17	火	17	金	17	日	17	水	17	土
			つるさし高(附小と合同) 春の遠足(中) 介護①-2								第56回運動会 介護⑪-2
18	月	18	水	18	土	18	月	18	木	18	日
	第1回高3進路面談(~22) 視力検査(高) 登下校指導(~20) 卒業生父母の会新旧役員会・ 「さすな」編集委員会①		前期教育実習事前指導の会②				海の日				運動会予備日①
19	火	19	木	19	日	19	火	19	金	19	水
	避難訓練(消火器訓練) 視力検査(中)						夏季休業開始 夏休み親子健康教室(~21) 高1・2前期職場体験実習(~8/5) 重度知的障害者判定				敬老の日 運動会予備日②
20	水	20	金	20	月	20	水	20	土	20	火
	視力検査(小)		学校見学会I		買い物学習(中) 高3前期産業現場等における 実習(~7/1) 介護③-1		「さすな」編集委員会②				
21	木	21	土	21	火	21	木	21	日	21	水
	尿検査一次(全)				カレー作り学習(中) 介護③-2						
22	金	22	日	22	水	22	金	22	月	22	木
	父母教師会総会 第1回保護者会 進路説明会(高) 心電図検査(小1,4,中1,高1)				保護者相談活動② 岡崎市初任者研修会①				授業日 通常日課		
23	土	23	月	23	木	23	土	23	火	23	金
			耳鼻科検診(全)						授業日 通常日課 「さぼろ」編集委員会②		秋分の日
24	日	24	火	24	金	24	日	24	水	24	土
			つるさし予備日(附小と合同) 春の遠足(小)		保護者職場見学会		同窓会夏の会 卒業生父母の会 夏季研修会		授業日 避難訓練・引き渡し訓練 13:20下校		
25	月	25	水	25	土	25	月	25	木	25	日
	聴力検査(高) 個別懇談(小1は家庭訪問)① 13:20下校		保護者相談活動① 学校安全緊急情報共有化 広域ネットワーク活用訓練								
26	火	26	木	26	日	26	火	26	金	26	月
	聴力検査(小, 中) 個別懇談(小1は家庭訪問)② 13:20下校		水泳指導・おとまり会 事前健康診断(全) 卒業生父母の会役員・理事会①				授業日 通常日課 就職相談 (高等部保護者・職安)		8月分諸費集金		後期教育実習(~10/7) 高3後期産業現場等における 実習(~10/7)
27	水	27	金	27	月	27	水	27	土	27	火
	前期教育実習事前指導の会① 個別懇談(小1は家庭訪問)③ 13:20下校		春の遠足(高) 5月分諸費集金		個別懇談週間(~7/15) デイキャンプ1日目(高) 介護④-1		授業日 通常日課 保護者相談活動④				
28	木	28	土	28	火	28	木	28	日	28	水
	尿検査一次(予備①) 内科検診(全) 個別懇談(小1は家庭訪問)④				デイキャンプ2日目(高) 介護④-2 6月分諸費集金		7月分諸費集金				保護者相談活動⑥ 9月分諸費集金
29	金	29	日	29	水	29	金	29	月	29	木
	昭和の日				保護者相談活動③ 岡崎市初任者研修会②		特別支援教育公開セミナー				
30	土	30	月	30	木	30	土	30	火	30	金
			前期教育実習(~6/17) 眼科検診(全)		おとまり会(小) (~7/1) 金曜日課 介護⑤-1						
		31	火		梅園員守り隊との出会いの会 胸部X線検査(高1)			31	日		
								31	水		

10月		11月		12月		1月		2月		3月							
1	土	1	火	健康の日	1	木	健康の日 入学者選考準備 長距離走(中・高) 修学旅行(高3)前健康診断	1	日	元日	1	水	健康の日	1	水	健康の日	
2	日	2	水		2	金	令和5年度入学者選考 家庭学習の日	2	月	振替休日	2	木	介護②-1	2	木		
3	月	健康の日 保護者職場見学会	3	木	文化の日	3	土		3	火		3	金	卒業生を送る学芸会 予行演習 介護②-2	3	金	第56回卒業証書授与式
4	火		4	金	第4回保護者会 父母教師会奉仕作業・役員 理事会③ 高3修学旅行説明会	4	日		4	水		4	土		4	土	
5	水	いもほり①小、中(附小と合同) 介護①-1	5	土		5	月	「さばう」編集委員会③ 個別懇談週間(～16)	5	木		5	日		5	日	
6	木	かけ足(小)・修学旅行(あおい・中3)前健康診断 いもほり②高(附小と合同) 介護②-2	6	日		6	火	高3修学旅行事前指導 13:20下校(高3) かけ足大会・介護②-1 入学者選考合格発表(郵送)	6	金	3学期始業式 11:20下校 「さすな」編集委員会④	6	月		6	月	令和5年度入学説明会
7	金	いもほり予備日小・中(附小と合同)	7	月		7	水	高3修学旅行(～9) 長距離走大会(中) 介護④-2	7	土	同窓会新年会	7	火	介護②-1	7	火	
8	土		8	火		8	木	かけ足大会予備日(小) 介護⑤-1	8	日		8	水	保護者相談活動③ 介護③-2	8	水	
9	日		9	水	保護者相談活動⑨	9	金	長距離走大会予備日(中) 介護⑤-2	9	月	成人の日	9	木		9	木	給食最終日
10	月	スポーツの日	10	木	研究協議会リハーサル 11:00下校 ※給食なし	10	土		10	火	卒業生職場訪問 11:20下校 登下校指導(～12)	10	金	卒業生を送る学芸会準備 介護④-1	10	金	修了式 11:20下校
11	火	中学部校内実習(～14)	11	金	第53回特別支援教育研究協議会 11:00下校 ※給食なし	11	日		11	水	通常日課開始 給食開始 保護者相談活動⑩	11	土	建国記念の日 卒業生を送る学芸会 介護④-2	11	土	
12	水	保護者相談活動⑦ あおい修学旅行事前指導 13:20下校(あおい) いもほり予備日高(附小と合同)	12	土		12	月		12	木	健康の日 身体測定(全)	12	日		12	日	
13	木	あおい修学旅行(～14)	13	日		13	火	長距離走大会(高) 介護⑥-1	13	金	父母教師会役員理事会④ 進路に関する学習会(父母教師会主催) 第5回保護者会(進路学習会:高1,2)	13	月	代休日(2月11日)	13	月	学年末休業
14	金	秋の遠足(高)	14	月	入学願書受付開始 (～24正午)	14	水	13:20下校(～16) 長距離走大会予備日(高) 保護者相談活動⑨ 介護⑥-2	14	土		14	火	個別懇談週間(～3/2) 第3回高1・2進路面談(～22) 介護⑥-1	14	火	
15	土	第57回おかざきっ子展(～16)	15	火		15	木	読み聞かせ会	15	日		15	水	お楽しみ会 介護④-2	15	水	
16	日		16	水	西三河初任者研修会	16	金	2学期終業式	16	月	第6回高3進路面談(～20) 避難訓練(配給訓練)	16	木		16	木	
17	月	代休日(9月17日分)	17	木		17	土		17	火	介護⑦-1	17	金	お別れ遠足(小)	17	金	
18	火	小中卒業者卒業生保護者会 中3修学旅行説明会	18	金		18	日		18	水	介護⑦-2	18	土		18	土	
19	水	三重大学附属特別支援 学校との交歓会(高)	19	土		19	月	冬季休業開始 令和5年度入学者選考予備日	19	木	介護⑧-1	19	日		19	日	
20	木	収穫祭(附小と合同)	20	日		20	火		20	金	介護⑧-2	20	月	お別れ遠足(中) (兼 作業学習反省会)	20	月	
21	金	附中文化祭バザー(高)	21	月	高1・2職場体験実習(～25)	21	水		21	土		21	火	お別れ遠足(高) (兼 作業学習反省会)	21	火	春分の日
22	土		22	火	中3修学旅行事前指導 13:20下校(中3)	22	木		22	日		22	水	「さばう」編集委員会④ 第6回保護者会(進路学習会:小中2) 父母教師会研修会(高3保護者から学ぶ) 卒業後の進路学習会	22	水	
23	日		23	水	勤労感謝の日	23	金		23	月	卒業生を送る学芸会試演会	23	木	天皇誕生日	23	木	
24	月	第5回高3進路相談(～28) 秋の遠足(小) 介護③-1	24	木	中3修学旅行(～25) 入学願書受付締め切り日 (正午まで)	24	土		24	火	介護⑨-1	24	金		24	金	
25	火	収穫祭予備日(附小と合同) 介護③-2	25	金		25	日		25	水	保護者相談活動⑫ ふよう美術展(～29) 介護⑨-2	25	土		25	土	
26	水	保護者相談活動⑧	26	土		26	月		26	木	介護⑩-1	26	日		26	日	
27	木	学校見学会Ⅱ ※入学願書配付開始	27	日		27	火		27	金	介護⑩-2 1月分諸費集金	27	月		27	月	
28	金	秋の遠足(中) 10月分諸費集金	28	月	11月分諸費集金	28	水	12月分諸費集金	28	土		28	火	卒業式予行演習 皆勤・精勤賞表彰 2・3月分諸費集金	28	火	
29	土		29	火		29	木		29	日					29	水	
30	日		30	水		30	金		30	月	介護⑪-1				30	木	
31	月					31	土		31	火	卒業生父母の会役員・理事会③ 「さすな」編集委員会⑤ 介護⑪-2				31	金	

# 附養のうた

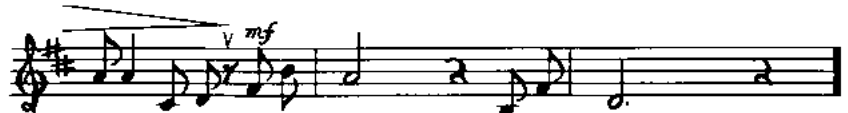
作詞 愛知教育大学附属特別支援学校  
作曲



さ かみちを の ぼると あ おーぞら しろいくも  
こ ーていを はしると くすーのき ポブラのき  
た まじゃりを ふ むーと む こーうの かぶとやま



まどからなかよし とも だちが あさひのなかで  
あせしたかおにー そよ かぜが げんきでやるうと  
あしたーてんきの ゆう や けが みんなをあかく



わらって おは よー おは よー  
よびかける こんにちは はー こんにちは はー  
つつみこむ さようならー さようならー

校庭を走ると  
くすの木 ポブラの木  
汗した顔に そよ風が  
元気でやろうと 呼びかける  
こんにちは こんにちは  
玉じやりをふむと  
むこうの かぶと山  
あした天気の 夕焼けが  
みんなを赤く つつみこむ  
さようなら さようなら

坂道をのぼると  
青空 白い雲  
窓から仲よし 友だちが  
朝日の中で 笑ってる  
おはよう おはよう



◆公共交通機関でお越しの場合  
名鉄本線「東岡崎」駅下車、  
名鉄バス5番のりば（系統番号21）  
大樹寺（梅園経由）行きに乗車5分、  
「梅園学校前」下車 北に徒歩1分

◆自動車でお越しの場合  
東名高速道路（岡崎IC）から、  
国道1号線を西進  
2km先の島町交差点を右折  
北進1km

